



Financováno  
Evropskou unií

česká asociace **streetwork.cz**

# Mezioborové cesty k podpoře dětí a mladých lidí

**14. května 2026**

Projekt Klíč – case management s dětmi a dospívajícími v Praze,  
reg. č. CZ.03.02.02/00/22\_027/0001196, je financován Evropskou unií.

**Na ulici se pracuje!**



Financováno  
Evropskou unií

česká asociace **streetwork.cz**

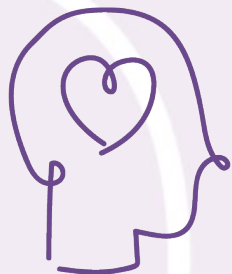
# Od případu k síti: Myšlenkové mapy pomoci

Veronika Vejvodová, Nevypust' duši

# Jsme Nevypust' duši

## Učíme Česko pečovat o duši

Přinášíme osvětu o duševním zdraví do škol, firem i k veřejnosti, prakticky a bez mýtů.



## Dáváme duševnímu zdraví hlas

Vytváříme evidence-based obsah, který bourá stigma a ukazuje, že říct si o pomoc není slabost, ale odvaha.



## Posilujeme péči tam, kde lidé žijí

Učíme služby a lidi napříč obory a komunitami spolupracovat tak, aby byla pomoc vždy na dosah.



## Měníme systém péče o duševní zdraví

Chráníme téma a prosazujeme změny a strategická řešení tam, kde se rozhoduje.



# Co děláme v lokalitách?

## Zázemí pro duši

Roční program na vybrané SŠ pro podporu duševního zdraví.



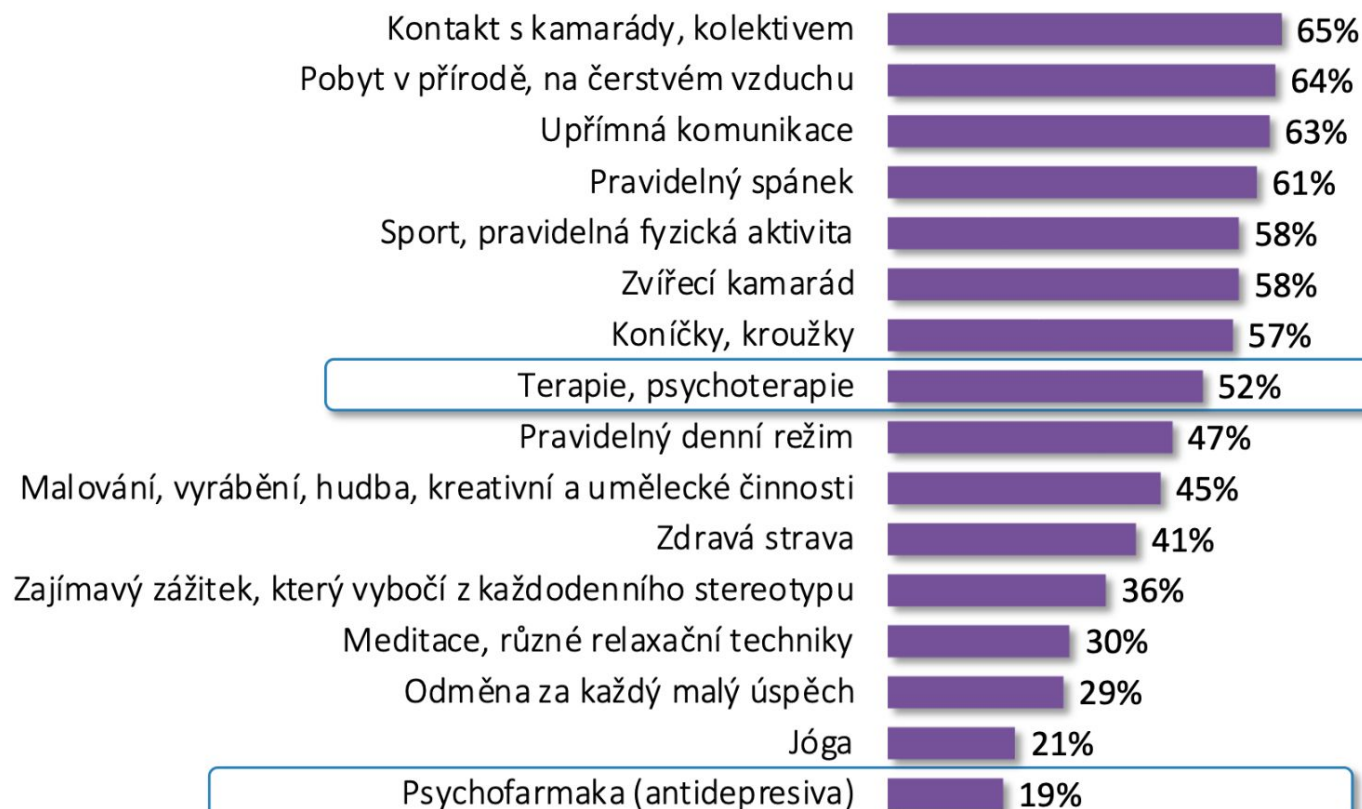
## Podpora komunity

Aktivity zaměřené na podporu duševního zdraví pro odborníky, volnočasové vedoucí a rodiče.



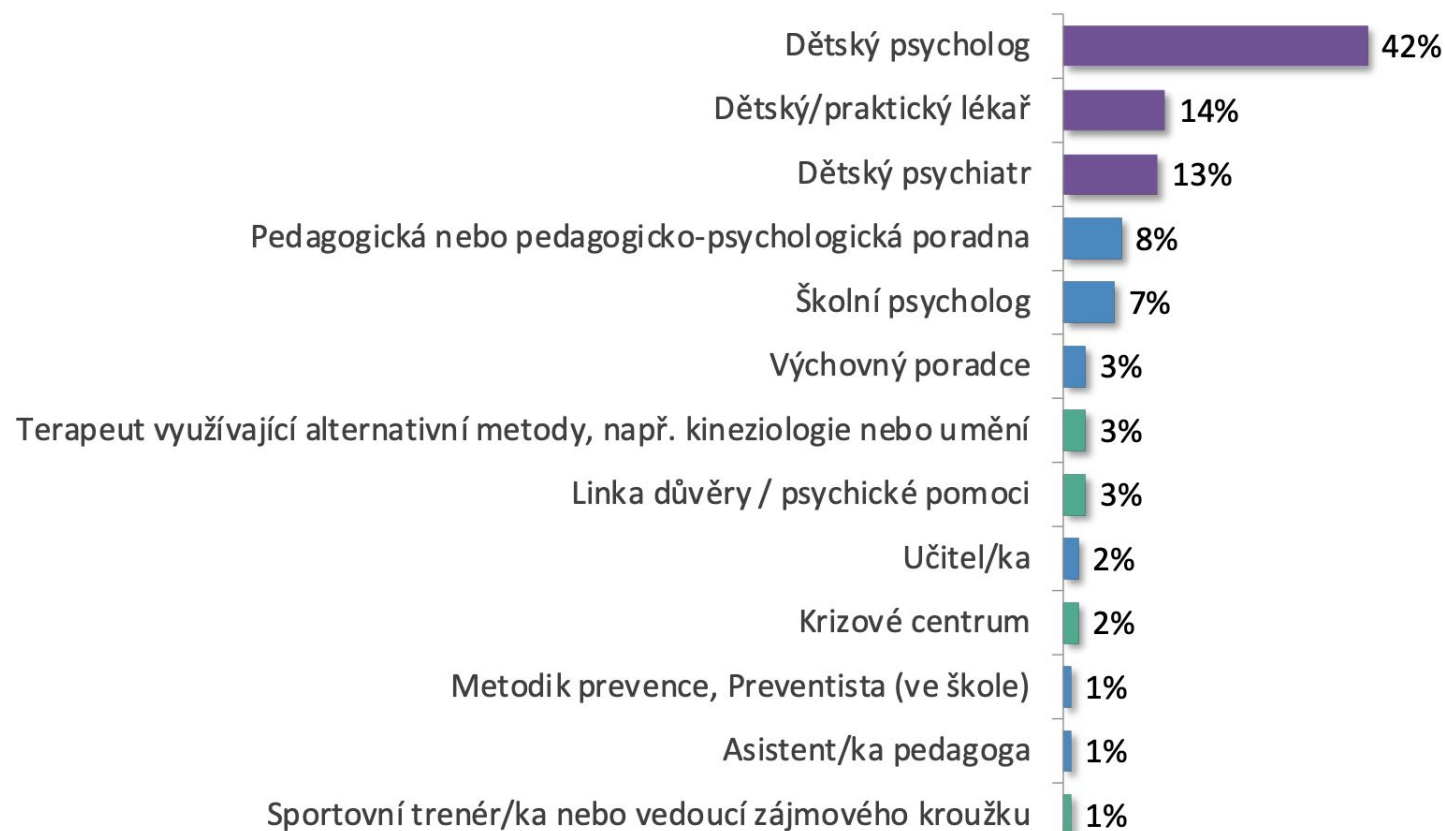


## Prevenčí řešíme náročné situace ...





## A naše cesta vede do zdravotnictví.





Financováno  
Evropskou unií

česká asociace

**streetwork.cz**

## Víme, že ...

... se problém s péčí o duševní zdraví nevyřeší jedním člověkem nebo jednou institucí.



Financováno  
Evropskou unií

česká asociace

**streetwork.cz**

**Akteři v síti pomoci potřebují vědět, kde začíná a končí jejich role v péči o duševní zdraví dětí a dospívajících a kam mohou odkazovat dál.**



# Mapa pomoci

optikou konkrétních lidských situací



**NEVYPUSŤ  
DUŠI**

česká asociace

**streetwork.cz**





Financováno  
Evropskou unií

česká asociace

streetwork.cz

- Navrhněte **typy služeb**, které by mohly s potřebami klientka\*ky/jeho\*její rodiny pomoci.
- Pište **zelenou fixou** za konkrétní potřeby.
- Více informací službách si můžete načíst přes QR kód:



## KDO MŮŽE PEČOVAT O DUŠE MLADÝCH ŠIRŠÍ PODPŮRNÁ SÍŤ



JSOU KAŽDODENNĚ  
NA DOSAH

INSTITUCE  
PRO MLADÉ

SPECIALIZOVANÁ PÉČE  
O DUŠEVNÍ ZDRAVÍ

### PODPORA POD STŘECHOU:

přátelé  
rodina  
blízcí

### PODPORA VE ŠKOLE:

poradenská pracoviště  
multidisciplinární týmy  
krizové týmy

### PSYCHOSOCIÁLNÍ PODPORA :

centra duševního zdraví  
psychoterapie  
psychologie krizová  
centra krizové týmy  
mediace

### PODPORA NA DOSAH:

chytré aplikace  
rozcestníky  
infografiky  
Karta KID

### PODPORA SOCIÁLNÍCH SLUŽEB:

centra duševního zdraví  
nizkoprahové služby  
domy na půl cesty  
aktivizační služby  
OSPOD

### PODPORA VE ZDRAVOTNICTVÍ:

klinická psychologie  
krizová centra  
psychiatrie

### PODPORA ZA ROHEM:

kroužky  
spolky  
DDM



@nevypustdusi  
www.nevypustdusi.cz

Financováno  
Evropskou unií



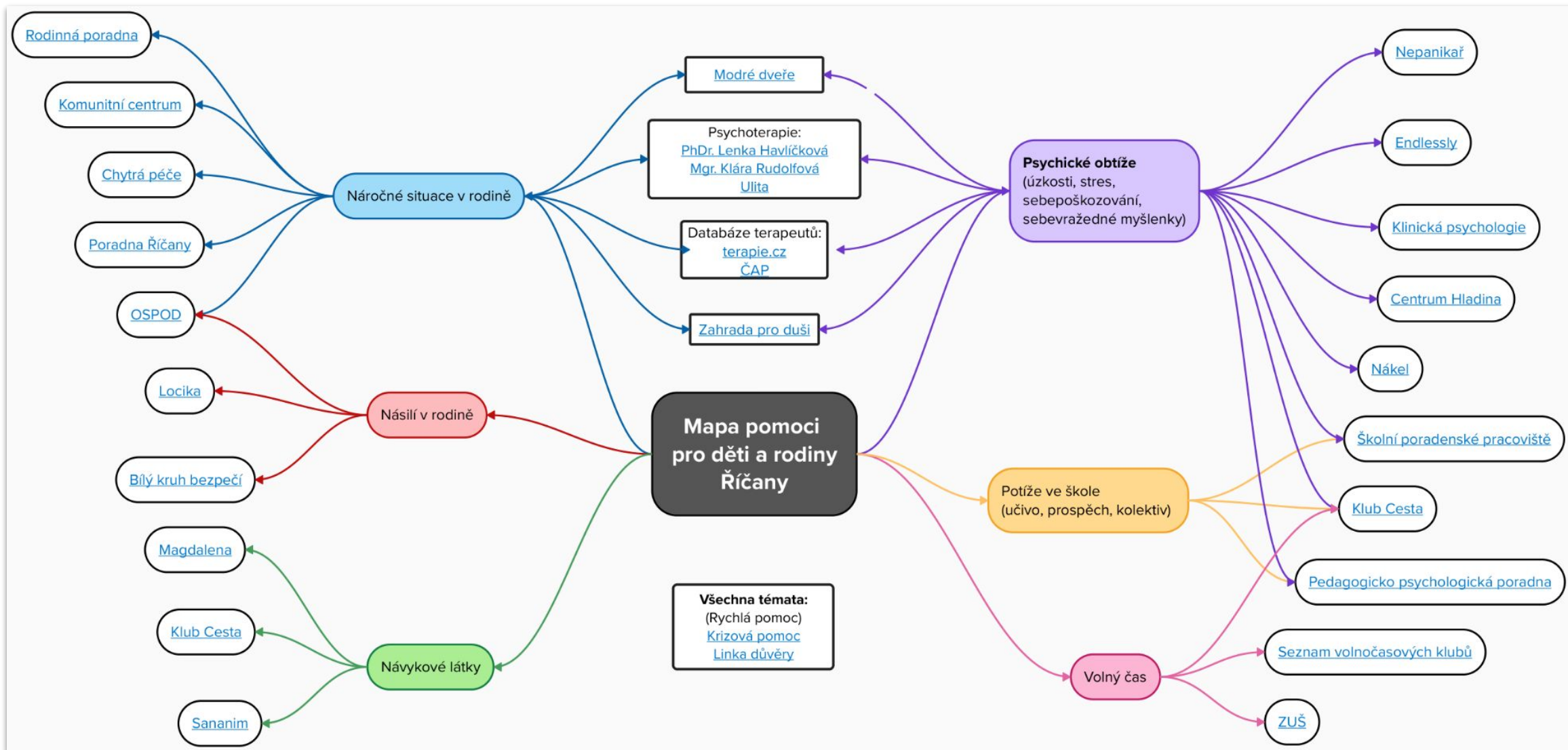
Financováno  
Evropskou unií

česká asociace

streetwork.cz

- Za aktéry a služby **doplňte konkrétní příklady (názvy, kontakty) služeb z vámi vybrané lokality.**
- Použijte **fialovou fixou.**





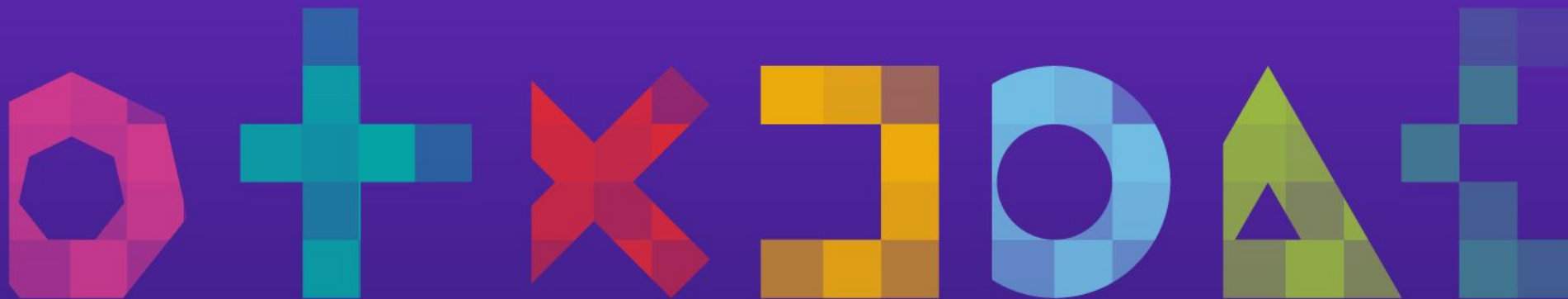




Financováno  
Evropskou unií

česká asociace

streetwork.cz



Projekt Klíč – case management s dětmi a dospívajícími v Praze,  
reg. č. CZ.03.02.02/00/22\_027/0001196, je financován Evropskou unií.