



Financováno  
Evropskou unií

česká asociace

streetwork.cz

# Mezioborové cesty k podpoře dětí a mladých lidí

14. května 2026

Na ulici se pracuje!

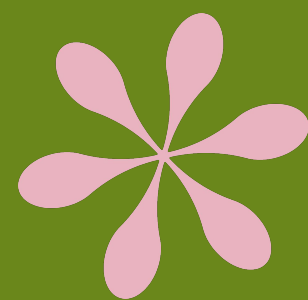
Projekt Klíč – case management s dětmi a dospívajícími v Praze,  
reg. č. CZ.03.02.02/00/22\_027/0001196, je financován Evropskou unií.



# SPOJUJEME, ABYCHOM MOHLI POMÁHAT

Klára Konvalinová

14. 5. 2026



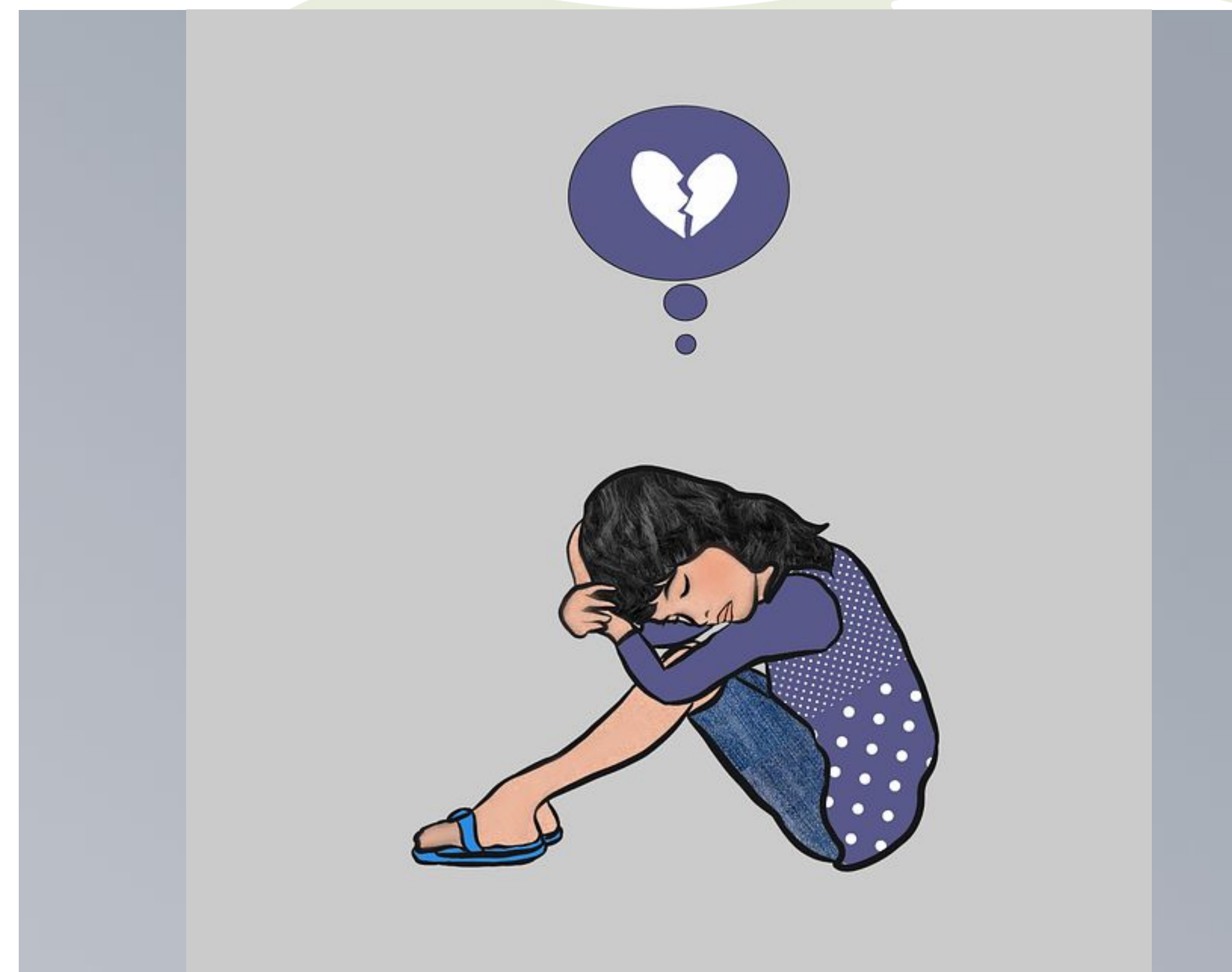
KOMPLEXNÍ PÉČE O DUŠEVNÍ ZDRAVÍ V PRAZE

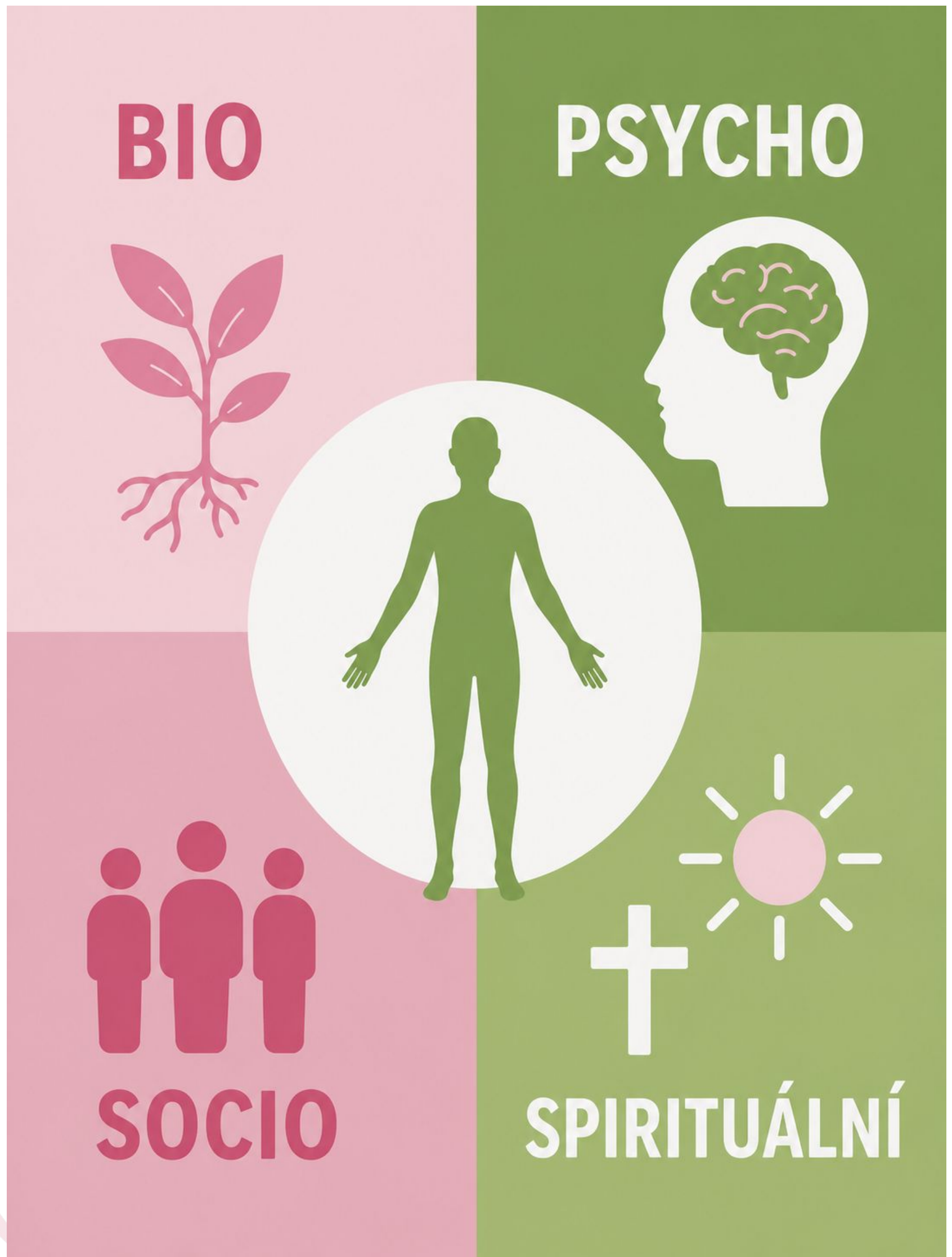
ZAH\*  
RADA  
PRO  
DUŠI

PRA HA  
PRA GUE  
PRA GA  
PRA G

- ▶ Nízký well-being byl přítomen u více jak 50 % žáků devátých tříd v České republice.
- ▶ 30 % žáků devátých tříd projevilo známky středně těžké až těžké úzkosti.
- ▶ 4 z 10 žáků devátých tříd reportují známky středně těžké až těžké deprese.
- ▶ Dívky se potýkají s horším duševním zdravím ve všech oblastech, přičemž více než dvojnásobek dívek trpí depresivními i úzkostnými příznaky oproti chlapcům.
- ▶ Stav duševního zdraví u žáků 9. tříd je napříč Českými kraji konzistentní.

[Zdroj: Duševní zdraví dětí a adolescentů, NUDZ, 2023](#)

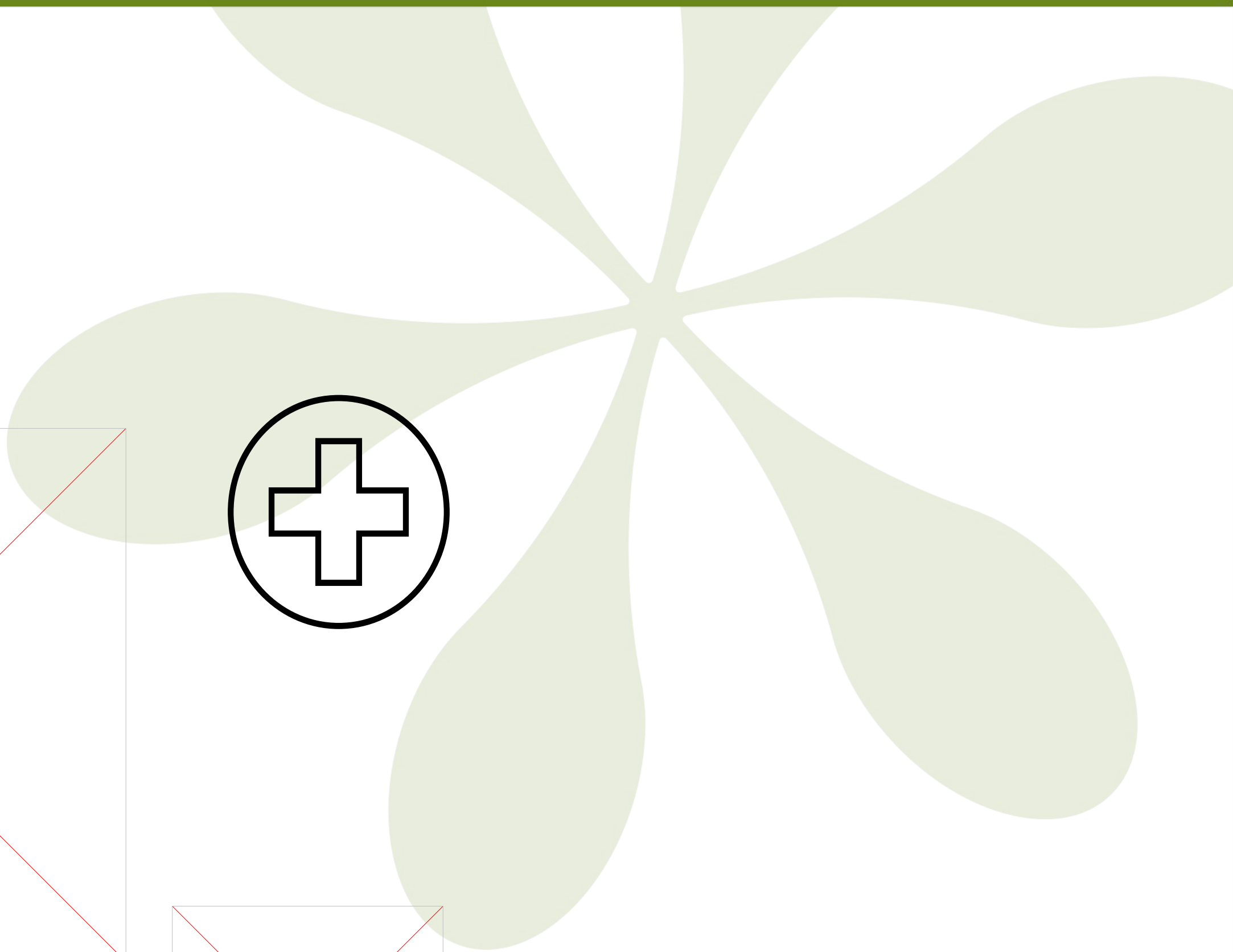
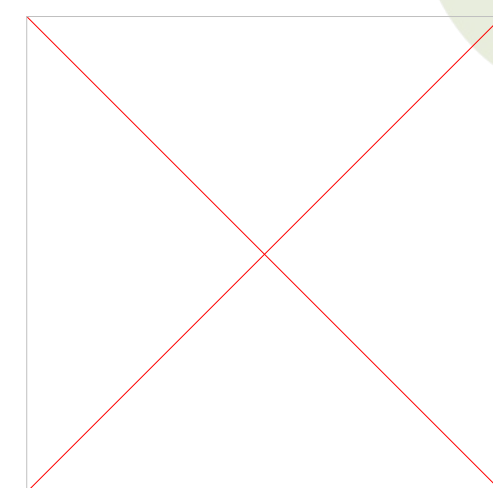
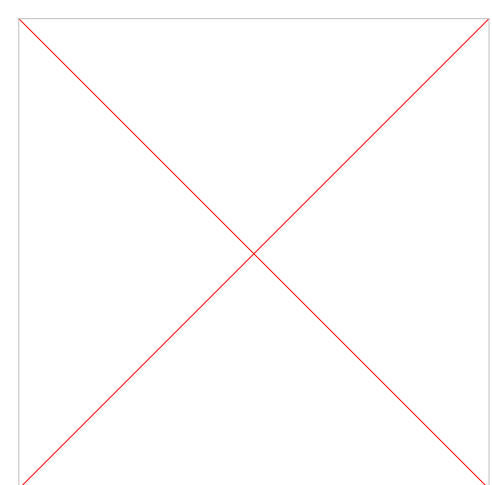
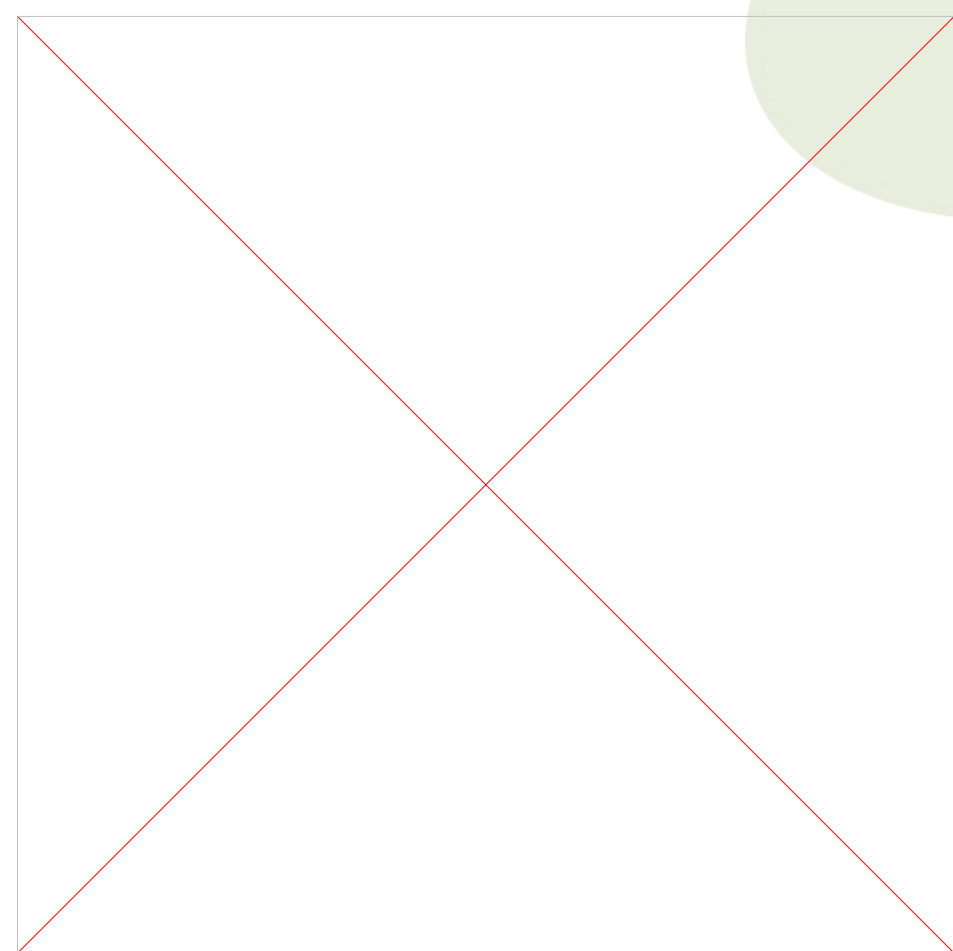
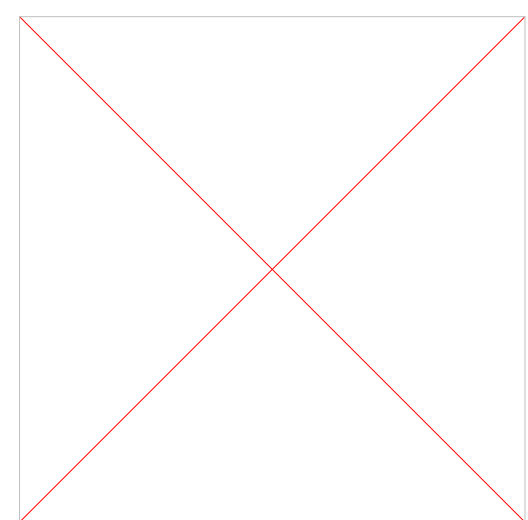




KOMPLEXNÍ PÉČE O DUŠEVNÍ ZDRAVÍ V PRAZE

**ZAH\***  
**RADA**  
**PRO**  
**DUŠI**

PRA	HA
PRA	GUE
PRA	GA
PRA	G



KOMPLEXNÍ PÉČE O DUŠEVNÍ ZDRAVÍ V PRAZE

**ZAH\***  
**RADA**  
**PRO**  
**DUŠI**

PRA  
PRA  
PRA  
PRA

HA  
GUE  
GA  
G



Rodina, komunita

Škola

Sociální služby

Psychoterapie

Klinická  
psychologie

Psychiatrie

KOMPLEXNÍ PÉČE O DUŠEVNÍ ZDRAVÍ V PRAZE

ZAH\*  
RADA  
PRO  
DUŠI

PRA HA  
PRA GUE  
PRA GA  
PRA G



1 + 1 = ????



KOMPLEXNÍ PÉČE O DUŠEVNÍ ZDRAVÍ V PRAZE

ZAH\*  
RADA  
PRO  
DUŠI

PRA HA  
PRA GUE  
PRA GA  
PRA G

# Klíčová myšlenka:

**Duševní zdraví dítěte nelze chránit izolovaně – je nutná mezioborová spolupráce školství, zdravotnictví i sociálních služeb.**

**Spojujeme,  
abychom mohli pomáhat.\***

ZAH\*  
RADA  
PRO  
DUŠI

PRA HA  
PRA GUE  
PRA GA  
PRA G

ZAH\*  
RADA  
PRO  
DUŠI



PRA HA  
PRA GUE  
PRA GA  
PRA G



ZAH\*  
RADA  
PRO  
DUŠI

Zřizovatel



Krizová pomoc dětem

Centrum pro rodiny Delta

Centrum rodinné terapie Horizont

Centrum pro děti Mezipatro

Terénní podpora pro rodiny s dětmi

# NAŠE CENTRA POMOCI DĚTEM, DOSPÍVAJÍCÍM A RODIČŮM

## KRIZOVÁ POMOC DĚTEM

Pomáháme dětem a dospívajícím překonat krizovou nebo náročnou životní situaci, kterou nejsou schopni řešit vlastními silami nebo za pomoci své rodiny.

## CENTRUM PRO DĚTI MEZIPATRO

Provázíme děti a dospívající v náročných situacích a životních změnách.

## CENTRUM PRO RODINY DELTA

Provázíme rodiny v konfliktu a rodiny s výchovnými problémy.

# NAŠE CENTRA POMOCI DĚTEM, DOSPÍVAJÍCÍM A RODIČŮM

## CENTRUM RODINNÉ TERAPIE HORIZONT

Podporujeme děti, dospívající a rodinu ve vzájemné komunikaci, soudržnosti a zdravých vztazích.

## DŮM PŘEMYSLA PITTRA - *znovuotevřeno po celkové rekonstrukci v červnu 2025*

Poskytujeme pomoc a ochranu dětem, které vyžadují okamžitou pomoc a které nemohou zůstat ve svém přirozeném prostředí.

## TERÉNNÍ PODPORA PRO RODINY S DĚTMI - *nové v roce 2026*

Pomáháme rodinám s dětmi v krizové nebo nepříznivé situaci, která vyžaduje pomoc přímo v jejich přirozeném prostředí.

# NAŠE CENTRA POMOCI DĚTEM, DOSPÍVAJÍCÍM A RODIČŮM

## CENTRUM DUŠEVNÍHO ZDRAVÍ PRO DĚTI A ADOLESCENTY

Poskytujeme dětem, dospívajícím a jejich rodinám komplexní podporu v oblasti duševního zdraví.

## CENTRUM PERINATÁLNÍ DUŠEVNÍ PÉČE - otevřeno v říjnu 2024

Pomáháme rodičům v období těhotenství a po porodu.

## AKUTNÍ PSYCHIATRICKÁ AMBULANCE PRO DĚTI A DOSPÍVAJÍCÍ - otevřena v dubnu

2026

Nabízíme akutní dočasnou ambulantní psychiatrickou péči dětem a dospívajícím do 18 let

KOMPLEXNÍ PÉČE O DUŠEVNÍ ZDRAVÍ V PRAZE

ZAH\*  
RADA  
PRO  
DUŠI

PRA HA  
PRA GUE  
PRA GA  
PRA G



ANNA (17 let)

Rodinná situace: žije s matkou a jejím partnerem

Škola: ukončila 2. ročník střední školy, nyní nestuduje

Vrstevnické vztahy: osamělá, nemá partnera

Volný čas: poslouchá hudbu, je „na mobilu“



# KONTAKT SE SLUŽBAMI

- ▶ Anna přichází do služeb CDZ na doporučení školní psycholožky
  - úzkosti, panické ataky
  - poruchy spánku
  - sebepoškozování (řezné rány na předloktí)

=> potřeba lékařské péče

- ▶ Spolupráce v CDZ vyústí v žádost o pobyt ve službě Krizová pomoc dětem

# SOCIÁLNÍ SITUACE

začíná se mapovat v CDZ, později na krizovém pobytu

## Průběh kontaktu ve službě Krizová pomoc dětem:

- Anna je uzavřená, ambivalentní ke spolupráci
- opakovaně zdůrazňuje, že návrat domů není možný
- nedokáže konkrétně pojmenovat důvody („prostě to nejde“)
- stabilizace stavu a postupné budování důvěry

**Zlomový moment = odhalení rizikové zkušenosti**

# Oznámení orgánům činným v trestním řízení



KOMPLEXNÍ PÉČE O DUŠEVNÍ ZDRAVÍ V PRAZE

ZAH\*  
RADA  
PRO  
DUŠI

PRA HA  
PRA GUE  
PRA GA  
PRA G

# IDENTIFIKOVANÉ POTŘEBY

- bezpečné ubytování mimo rodinu
- dlouhodobá psychoterapie (trauma) a psychiatrická stabilizace
- provázení přechodem do dospělosti
- právní a sociální podpora (OSPPOD, trestní řízení)

# SPECIFICKÝ ASPEKT – BLÍŽÍCÍ SE ZLETILOST RIZIKA

- přerušení ochrany v rámci systému SPOD
- nejistota: bydlení, pokračování péče, návazné služby

Současně: stále vysoká potřeba podpory, stabilního vztahu s pracovníkem i bezpečného prostředí

=> **LIMITY SLUŽEB**



SPOJUJEME, ABYCHOM MOHLI POMÁHAT

[zahradaprodu.si.cz](http://zahradaprodu.si.cz)



Financováno  
Evropskou unií

česká asociace

streetwork.cz



Projekt Klíč – case management s dětmi a dospívajícími v Praze,  
reg. č. CZ.03.02.02/00/22\_027/0001196, je financován Evropskou unií.